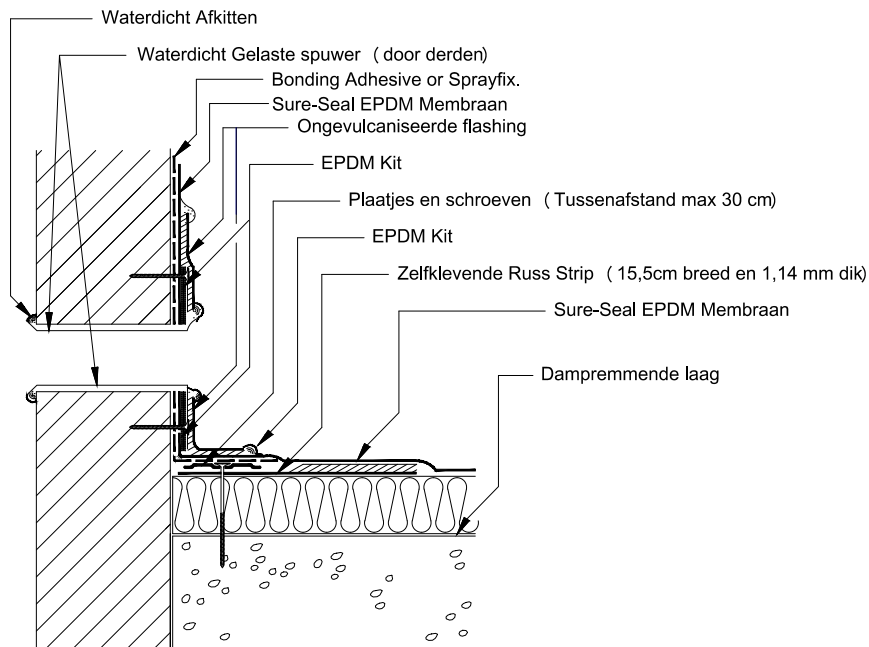


Afwerking van spuwer met een metalen prefab deel



Opmerkingen

1. De metalen spuwer moet een waterdicht geheel vormen met afgeronde hoeken.
2. De dakflens van de spuwer moet volledig bedekt zijn met Sure-Seal flashing.
3. De naadverbinding overlapt langs alle zijden de mechanische bevestiging van de spuwer met minstens 5 cm.
4. Om een correcte varankering te bekomen dienen degelijke mechanische bevestigingen gebruikt te worden.