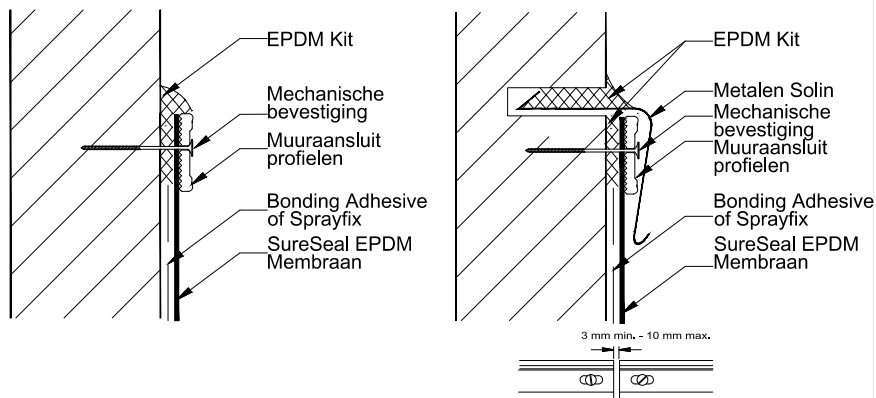


Afwerking aan opgaande muren met een muuraansluitprofiel



Opmerkingen

1. Enkel toepassing op vlakke harde oppervlakten, niet op hout
2. De maximale afstand tussen de mechanische bevestigingen bedraagt 30 cm.
3. Het muuraansluitprofiel wordt onderbroken ter hoogte van de hoeken.
4. Voorzie 1 mm uitzettingsvoeg per meter aansluitprofiel tussen verschillende lengten geplaatst muuraansluitprofiel.