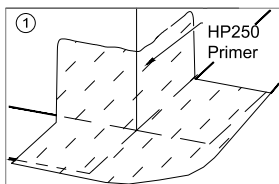
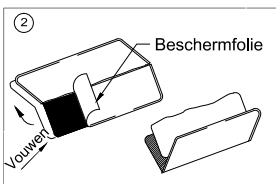


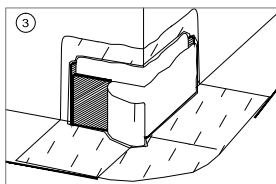
Afwerking van buitenhoeken met een prefab stuk zelfklevende flashing



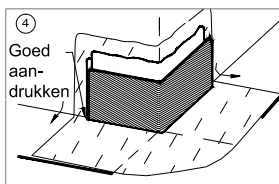
Het zuivere oppervlak dient grondig voorbehandeld te worden met HP250 Primer. Zodra deze droog is, kan er verder gewerkt worden.



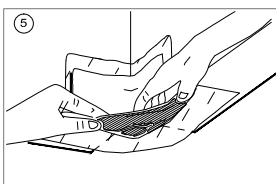
Neem het voorgesneden stuk Prefab zelfklevende flashing. Om gemakkelijk te kunnen werken, snijden we de beschermfolie door. Zo kunnen we de beschermfolie in twee helften verwijderen. Hoeken worden afgerond.



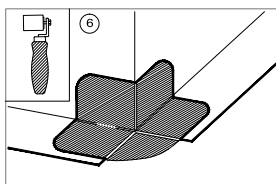
Plaats het stuk polyback flashing zoals afgebeeld wordt, en verwijder de resterende folie.



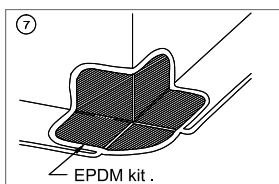
De polyback flashing dient goed aangedrukt te worden in de hoek en op het verticale vlak.



De polyback flashing wordt goed aangedrukt tot in de hoek. De flashing wordt zonder spanning in de hoek geplaatst. De nodige vervorming wordt ingevoerd op het horizontale vlak.



Nu rollen we de polyback flashing grondig aan met extra aandacht voor de overgangszone tussen horizontaal en verticaal vlak, en de randen en de T-naadzone.



Na de randen te hebben behandeld met HP250 primer, worden ze afgekit met EPDM kit.