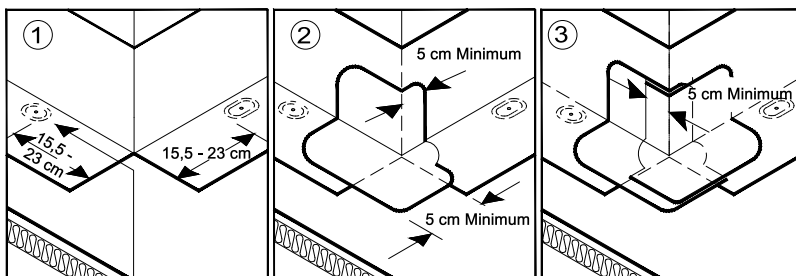
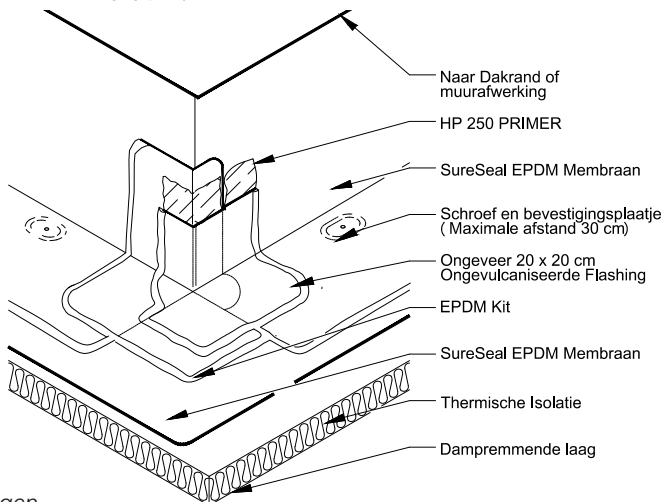


## Afwerking van buitenhoeken met zelfklevende flashing



Russ Strip of  
Bevestigingsplaatje



### Opmerkingen

1. De ongevulcaniseerde flashing overlapt het EPDM-membraan met minimaal 8 cm en wordt minstens 5 cm rond de hoek afgewerkt.
2. Alle randen worden afgewerkt met EPDM-kit.
3. Bij te koude temperaturen kan een warmtepistool nuttig zijn.
4. Zelfklevende EPDM kan niet gebruikt worden bij buitenhoeken. Hier dient gebruikgemaakt te worden van elastoform flashing, zelfklevende flashing of prefab hoeken.